



**Bei uns liegt der Fokus auf dem wichtigen Teil der Jagd nach dem erfolgreichen Schuss. Innovative Qualitätsprodukte aus der Praxis, für die Praxis.**

Gesundes und leckeres Wildfleisch ist ein wichtiger Bestandteil unserer Passion. Neben einem sauberen Schuss, wollen wir unsere Jagdbeute schliesslich auch zu einem hygienisch einwandfreien BIO-Lebensmittel verarbeiten. Schalenwild muss mit der bestmöglichen Verarbeitung in den Kühlraum gebracht werden. Um diese Ziele in der Praxis leichter erreichen zu können, haben wir neue Produkte entwickelt. Für diese wichtigen Aufgaben für passionierte Jäger\*innen, haben wir ein Produktesortiment vom Wildbergeset, Wildspreizer und Enddarmzieher bis zu Aufbrech- und Laderampen für den Einsatz mit dem Picup oder in Kombination mit dem Heckträger an der Anhängerkupplung im europaweiten Lieferprogramm. Besondere Jagdtrophäen können mit unseren Trophäenständern stilvoll präsentiert werden. Unsere Philosophie lautet: Neues Innovatives entwickeln und Gutes besser machen. Und alles in erstklassiger Qualität mit einer langen Lebensdauer.

Gruss und Waidmannsheil

*Ihr Erich Dreier*



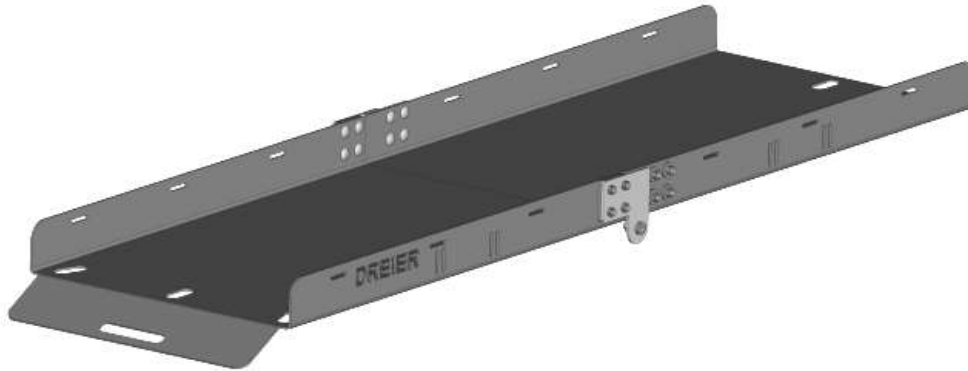
## Wild-Aufbrech- und Laderampe für die Picupbeladung

Länge aufgeklappt 1,88 m, zusammengeklappt 0,98 m

Traglast 300 kg für schweres Hochwild, **Typ L** (0,6 m breit)

Traglast 200 kg für Hochwild, **Typ M** (0,5 m breit)

Traglast 120 kg für das Sauen- und Rehwildrevier, **Typ S** (0,5 m breit)



Unser Hit für den Einsatz bei der Picupbeladung. Wild-Aufbrech- und Laderampe für die Picup-Beladung aufgeklappt.



Wild-Aufbrech- und Laderampe für die Picup-Beladung, zusammengeklappt. Im Fahrzeuginnenraum kann sie sicher gegen Diebstahl versorgt werden.





### Wild-Aufbrech- und Heckträger-Laderampe

Länge 0,98 m, Breite 0,5 m, Belastung 150 kg.

Die leichte Rampe kann am Heckträger eingehängt und als Aufbrech- und Ladehilfe genutzt werden. Sie kann auch beim Aufbrechen, Ausspülen und Abtropfen von Schalenwild im Revier eingesetzt werden. An der Oberseite hat sie Greifkrallen für das Anlehnen an einen Baum. Mit einem Spannsset kann sie bei Bedarf am Baum gesichert werden. An Schlitzern wird das Schalenwild an den Hinterläufen oben mit Fleischhaken eingehängt. An weiteren Schlitzern an den Seitenteilen, können die Vorderläufe unten mit Spanngurten gespreizt werden. Für stärkeres Wild werden optional zwei klappbare Stützen geliefert. Mit diesen kann für das Auswaiden stehend an einem Baum, die Rampe um 1,3 m verlängert werden.







Als Laderampe



Als Aufbrechtisch für schwaches Schalenwild

---

## Wildgalgen

Traglast	250 kg
Länge	846 mm
Höhe	160 mm

Wildgalgen aus NIRO-Edelstahl für alles Schalenwild. Für das aus der Decke schlagen / abschwarten, zerwirken und im Kühlraum am Elektrozug aufhängen, ist der Wildgalgen für strakes Wild wie Rotwild und starke Sauen, auf der Aussenseite mit je zwei Haken zum Aufhängen des Wildkörpers an den Hinterläufen ausgestattet. So ist gewährleistet, dass auch bei niedrigen Räumen, starkes Wild aufgehängt werden kann. Schwächeres Wild kann mit Fleischhaken in der optimalen Spreizdistanz an den Hinterläufen an den variablen Spreizzähnen leicht ein- und umgehängt werden.



## Wild-Bergeset

Die robuste Bergehilfe ist optional mit einer Textiltuchtasche lieferbar und kann am Gürtel getragen werden.

Typ MOUNTAINS für harten Profieinsatz

Mit NIRO-Stahl-Schlepphaken und Hartholzgriffen für zwei Hände

Wildbergekettenlänge	1,8 m (mit S-Haken einkürzbar)
Zuglast	250 kg
Gewicht	1,4 kg



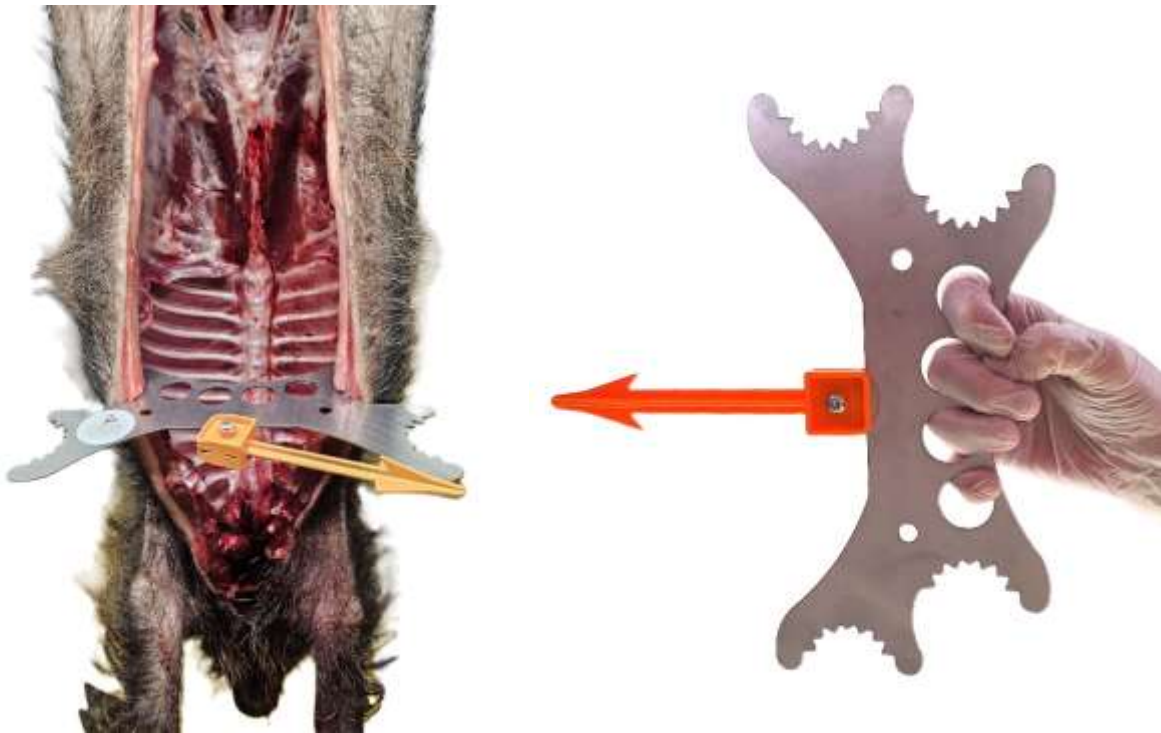
Typ BATTUE, die leichtere Ausführung

Mit NIRO-Stahl-Schlepphaken und Hartgummigriffen für zwei Hände

Wildbergekettenlänge	1,8 m (mit S-Haken einkürzbar)
Zuglast	200 kg
Gewicht	0,95 kg



## Wildspreizer und Enddarmzieher



Unser Universal-Wildspreizer für alle Schalenwildarten. Mit 4 Spreizkrallen können Rehwild und schwache Sauen mit der kleinen Spreizkrallendistanz am Brustkorb gespreizt werden. Mittelstarkes Wild wie Überläufer wird mit den Spreizkrallen diagonal eingesetzt und für starkes Schwarz- und Rotwild, werden die Spreizkrallen mit der grossen Distanz verwendet. Mit angebautem, schwenkbarem Ringler, wird er zum Kombi-Universal-Wildspreizer.



Universal-Wildspreizer für alles Schalenwild



Kombi-Universal-Wildspreizer für alles Schalenwild



Kombi-Standard-Wildspreizer für Rehwild, Gams, Überläufer

## Trophäenständer

Die Trophäenständer sind standardmässig Anthrazit pulverbeschichtet. Besondere Jagdtrophäen können mit ganzem Schädel montiert werden. Trophäen welche bereits auf ein übliches Trophäenschild montiert sind, können auf einen alternativ lieferbaren Ständer aufgeschraubt werden.



## PREISLISTE CH08/2024

### Wild-Aufbrech- und Laderampe für Picup-Beladung, zusammenklappbar



Länge 1,88/0,98 m, Breite 0,5 m  
Eigengewicht 10 kg, Traglast 120 kg  
Art.-Nr. WAR24001, **Grösse S**

EUR 244.00 zzgl. MWST  
CHF 268.90 inkl. MWST (CH/FL)

Länge 1,88/0,98 m, Breite 0,5 m  
Eigengewicht 14 kg, Traglast 200 kg  
Art.-Nr. WAR24002, **Grösse M**

EUR 284.50 zzgl. MWST  
CHF 292.90 inkl. MWST (CH/FL)

Länge 1,88/0,98 m, Breite 0,6 m  
Eigengewicht 19 kg, Traglast 300 kg  
Art.-Nr. WAR20003, **Grösse L**

EUR 324.80 zzgl. MWST  
CHF 334.40 inkl. MWST (CH/FL)

### Wild-Aufbrech- und Laderampe für die Heckträger-Beladung



Länge 0,98 m, Breite 0,5 m,  
Eigengewicht 4,5 kg, Traglast 150 kg  
Art.-Nr. WAR24011

EUR 125.35 zzgl. MWST  
CHF 129.05 inkl. MWST (CH/FL)

---

### Wildgalgen



Traglast 250 kg  
Länge 846 mm  
Höhe 160 mm  
Material NIRO-Edelstahl  
Art.-Nr. WG 24001

EUR 73.45 zzgl. MWST  
CHF 75.60 inkl. MWST (CH/FL)

---

## Wildbergeset



Wildbergkette Typ ‚MOUNTAINS‘  
Art.-Nr. WB24001

EUR 119.90 zzgl. MWST  
CHF 123.50 inkl. MWST (CH/FL)



Wildbergkette Typ ‚BATTUE‘  
Art.-Nr. WB 24002

EUR 89.90 zzgl. MWST  
CHF 92.55 inkl. MWST (CH/FL)



Gürteltasche Textiltuch

EUR 29.90 zzgl. MWST  
CHF 30.80 inkl. MWST (CH/FL)

---

## Wildspreizer



Universal-Wildspreizer (Reh bis Hirsch)  
Art.- Nr. WS24001

EUR 24.90 zzgl. MWST  
CHF 25.65 inkl. MWST (CH/FL)



Universal-Kombi-Wildspreizer  
mit Enddarmzieher (Reh bis Hirsch)  
Art.-Nr. WS24002

EUR 45.90 zzgl. MWST  
CHF 47.25 inkl. MWST (CH/FL)



Standard-Kombi-Wildspreizer  
mit Enddarmzieher (Reh, Gams, Überläufer)  
Art.-Nr. WS24003

EUR 29.90 zzgl. MWST  
CHF 30.80 inkl. MWST (CH/FL)

## Trophäenständer



Rehbock-Trophäenständer  
Art.-Nr. TS24001

EUR 32.90 zzgl. MWST  
CHF 33.90 inkl. MWST (CH/FL)



Rehbock-Trophäenständer mit Holzsockel  
Art.-Nr. TS24011

EUR 62.90 zzgl. MWST  
CHF 64.75 inkl. MWST (CH/FL)



Gams-Trophäenständer  
Art.-Nr. TS24002

EUR 32.90 zzgl. MWST  
CHF 33.90 inkl. MWST (CH/FL)



Gams-Trophäenständer mit Holzsockel  
Art.-Nr. TS24012

EUR 62.90 zzgl. MWST  
CHF 64.75 inkl. MWST (CH/FL)



Trophäenständer für Bock-, Gams- und  
Keilertrophäen mit bestehendem Trophäenschild  
Art.-Nr. TS24003

EUR 27.90 zzgl. MWST  
CHF 28.70 inkl. MWST (CH/FL)

Trophäenständer für Bock-, Gams- und  
Keilertrophäen mit bestehendem Trophäenschild  
Art.-Nr. TS24013

EUR 57.90 zzgl. MWST  
CHF 59.60 inkl. MWST (CH/FL)



Trophäenständer für Damhirsch und Steinbock  
Art.-Nr. TS24004

EUR 114.90 zzgl. MWST  
CHF 118.30 inkl. MWST (CH/FL)



Trophäenständer für Damhirsch und Steinbock  
mit Holzsockel  
Art.-Nr. TS24014

EUR 152.90 zzgl. MWST  
CHF 157.40 inkl. MWST (CH/FL)



Rothirsch-Trophäenständer  
Art.-Nr. TS24005

EUR 179.90 zzgl. MWST  
CHF 185.20 inkl. MWST (CH/FL)



Rothirschtrophäenständer mit Holzsockel  
Art.-Nr. TS24015

EUR 224.90 zzgl. MWST  
CHF 231.50 inkl. MWST (CH/FL)

